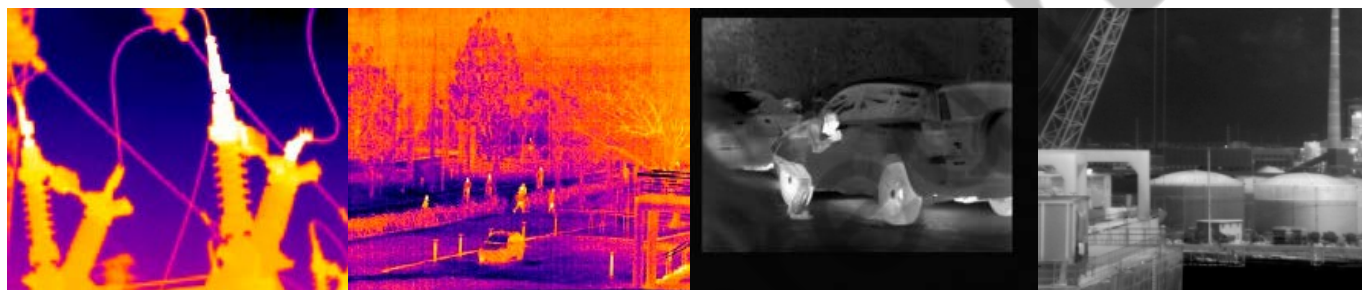




**Тепловизор SAT СК350-VN**  
( № 70450-18 в Госреестре Средств Измерений )



Предназначена для постоянного мониторинга объектов и передачи данных для их обработки и анализа.

Позволяет обнаружить дефект размером 5x5 см с расстояния до 100м, линейное поле зрения при этом составит 19x14.3м.

## Технические характеристики:

<b>Модель</b>	<b>СК350-VN</b>
<b>Тепловизионный канал</b>	
Размер матрицы	384x288
Тип детектора	Неохлаждаемая микроболометрическая матрица в фокальной плоскости объектива
Разрешение по температуре	0.05°C при 30°C
Спектральный диапазон	8~14um
Поле зрения/Фокусное расстояние	11°x8.2° / 50мм
Пространственное разрешение	0.5мрад *
Палитры	Несколько режимов
<b>Визуальный канал</b>	
ПЗС	1/4", 3.5-129.5мм(37X) 600TVL
Фокусировка	Automatically
Оптическое увеличение	37x
<b>Interfaces</b>	
RJ45 Ethernet	Да
Панорамирование и управление наклоном	Да
<b>Питание</b>	
Напряжение питания	220В 50Гц
Энергопотребление (максимальное/среднее)	≤90Вт, ≤25Вт
Время запуска	≤20с
<b>Параметры окружающей среды</b>	
Рабочие температуры	-35°C~+50°C
Температуры хранения	-40°C~+70°C
Относительная влажность	≤95% без конденсации
Степень защиты корпуса	IP 66
Удар	25G
Вибрация	2G
<b>Программное обеспечение</b>	
Стандартное ПО	SatMonitor V2
Диапазон измерений	-20~ +250 °C, опционально до 600°C
Погрешность	±2°C или 2% от измеряемой температуры
Точечный анализ, автоопределение горячей и холодной точки, линейный анализ, изотермический анализ, анализ методом площадей, составление отчетов, экстраполяция, гистограммы, выбор палитры	Да
Устанавливаемые параметры анализа	Коэффициент излучения, окружающая температура, расстояние, влажность
Настройка изображения	Автоматическая и ручная
Сигнализация превышения температуры	Да
<b>Системные функции</b>	
Встроенная система самодиагностики	Да
Выход сигнала превышения температуры	Да
Запись сигнала превышения температуры	Да
Автоматическая генерация отчетов об измерениях	Да
Сетевое подключение	Да
Wifi	Опционально
Голосовое управление	Опционально
Обнаружение перемещений	Да
Обнаружение в зоне чувствительности	Да
DHCP	Да
OSD	Да
Панорамирование и управление наклоном	Да
Установка вариантов сканирования	Да
Питание от солнечных батарей	Опционально
<b>Функции хранения на ПК</b>	
ИК-изображения в реальном времени - запись / воспроизведение	Да
Анализ записанного ИК-изображения	Да
Видеозапись	Да
Запись изображений	Да

Текстовый комментарий	Да
<b>Физические характеристики</b>	
Масса с поворотной платформой	10кг
Размер с поворотной платформой	600мм×366мм×185мм
<b>Дополнительные аксессуары</b>	
Кронштейн	Стандартный кронштейн
Поворотная платформа	Да
Распределительная коробка	Стандартная
Дополнительные объективы	
<b>Рекомендуемая конфигурация ПК</b>	
Компьютер для мониторинга	Window (не ниже) XP OS, 2ГГц двухъядерный процессор или аналог , 2G RAM или аналог , сетевая карта не ниже 100Мбит/с , 500Гб жесткий диск , 1280 × 800 разрешение изображения, возможность подключения по Ethernet.

### Стандартный комплект поставки тепловизора SAT СК350-VN:

Наименование	Кол-во
Тепловизор СК350-VN	1 шт.
Поворотная платформа	1 шт.
Монтажный держатель	1 шт.
Кабель(питание и сеть) 15м	1 шт.
Сетевой адаптер	1 шт.
Винты	4 шт.

Опционально: оптоволоконный преобразователь (для дальних расстояний)