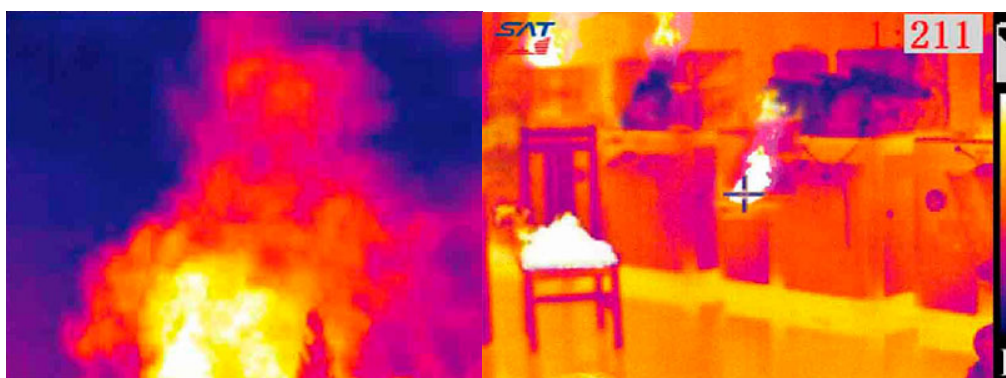


Тепловизор SAT GF-5000



Основные сведения

- Тепловизор для пожаротушения
- Выдерживает температуру до +260 в течение короткого времени
- Выдерживает падение с высоты 2 м
- Ультра-длительное время автономной работы и огромный объем памяти
- Фиксированное центральное измерение в центре поля зрения
- Высокая частота кадров
- Степень защиты IP67
- Защита от воды – выдерживает погружение в воду на глубину 1 м в течение 30 минут

GF5000 имеет 2 установки температуры для реализации изотермического режима – участки с температурой выше верхнего предела отображаются равномерным фоном одного из 4 выбранных цветов, а участки с температурой ниже нижнего предела отображаются равномерным фоном зеленого цвета. В штатном режиме отображаются только участки с температурой от нижней до верхней уставки.

Технические характеристики:

Характеристики	
Размер матрицы	384x288
Поле зрения / минимальное рабочее расстояние	67 ° x 50 ° / 0,5 м
Оптическое разрешение	3,0 мрад
Разрешение по температуре	≤0.05 °С при 30 °С
Тип детектора	Неохлаждаемая микроболометрическая Матрица в фокальной плоскости
Спектральный диапазон	8-14мкм
Фокусировка	Фиксирована
Параметры изображения	
Режим изображения	Инфракрасный
Жидкокристаллический дисплей	ЖК-экран 3.5"
Цифровое увеличение	1x-4x
Видеовыход	NTSC (60 Гц) или PAL (50 Гц)
Функция измерения температуры	
Диапазон температур	От -20 °С до +250 °С, +200°С ~ +1000°С (опция)
Режим измерения температуры	Автоматическая трассировка самой горячей точки / Измерение температуры в центре поля зрения
Коррекция параметров	автоматическая
Память	SD-карта до 16Гб
Питание	
Тип батареи / Время работы	Li-ион аккумуляторная батарея / не менее 5 часов

Стандартный комплект поставки:

Наименование	Кол-во
Тепловизор	1 шт.
Встроенный аккумулятор	1 шт.
Зарядное устройство	1 шт.
Кейс	1 шт.
Диск с программным обеспечением	1 шт.
Калибровочная таблица	1 шт.